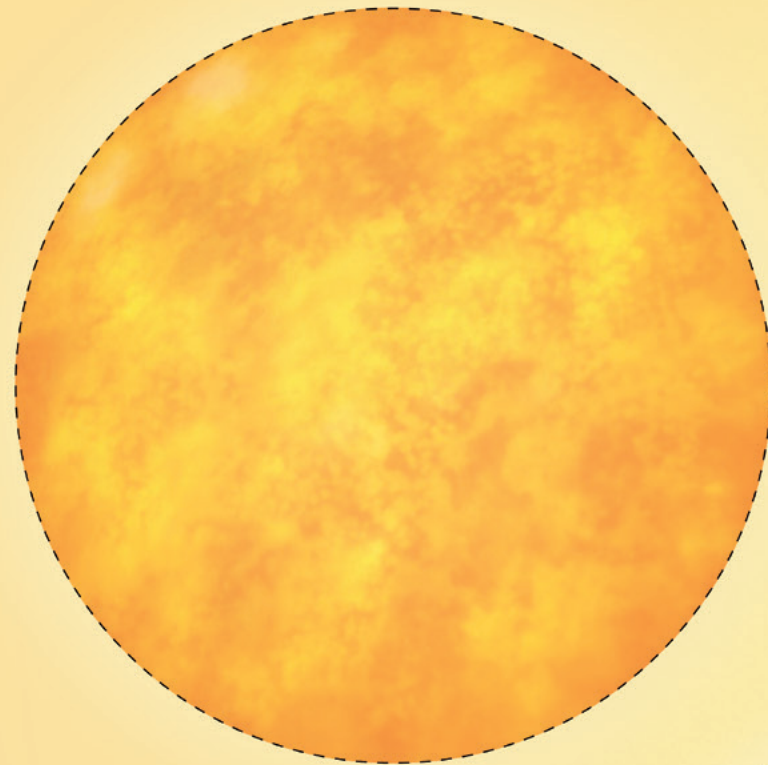


Mach mit!

Baue ein Mobile aus der Sonne und den neun weiteren Himmelskörpern unseres Sonnensystems.

Hands-on!

Build a mobile with the Sun and the nine other celestial bodies in our solar system.



Sonne
Sun



Mars
Mars



Erde
Earth



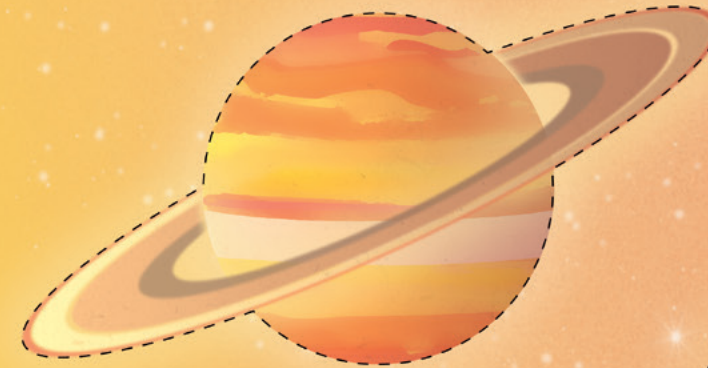
Mond
Moon



Venus
Venus



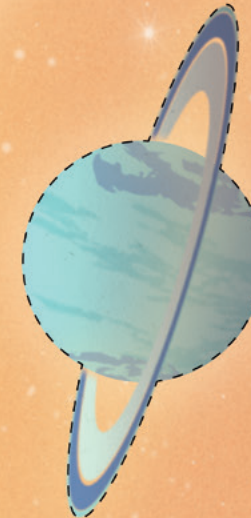
Merkur
Mercury



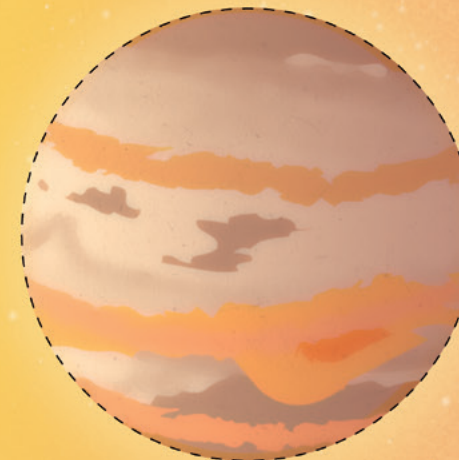
Saturn
Saturn



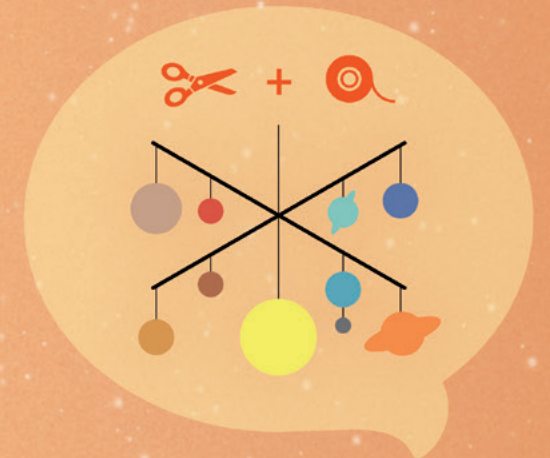
Neptun
Neptune



Uranus
Uranus



Jupiter
Jupiter



Mach mit!

Baue dir ein Mobile aus der Sonne und den neun weiteren Himmelskörpern unseres Sonnensystems

Was brauchst Du dazu?

- 2 Blätter in der Größe A4
- 1 Schere
- 1 Rolle durchsichtiges Klebeband (zum Beispiel Tixo)
- 1 Klebestift (zum Beispiel UHU Stick)
- 10 Bindfäden in der Länge von rund 12-15 cm
- 2 rund 25 cm lange Holzstäbchen aus dem Bastelladen oder 2 asiatische Ess-Stäbchen
- 1 Blumendraht in der Länge von rund 15 cm
- 1 Schnur in beliebiger Länge

Wie gehst Du vor?

- Drucke die Bastelanleitung von Seite 30 und 31 bitte 2 x aus.
- Schneide mit der Schere alle Himmelskörper 2 x aus und lege die jeweils gleichen „Himmelskörper-Hälften“ nebeneinander.
- Bereite 10 kleine Klebestreifen und die 10 Bindfäden vor.
- Befestige mit den Klebestreifen die Bindfäden auf der Rückseite der Planeten-Hälften.
- Klebe die Planeten-Hälften mit dem Klebestift zusammen.
- Baue – mithilfe des Blumendrahtes – aus den zwei Holzstäbchen ein Gestänge.
- Hänge die Planeten – so wie auf Seite 31 abgebildet – an das Gestänge.
- Fixiere die Schnur dort, wo sich die 2 Stäbchen kreuzen.

Bitte bastle dein Mobile nur unter Aufsicht und Mithilfe von Erwachsenen. Der Verlag übernimmt keine Haftung bei etwaigen Verletzungen.

Der Rechtsweg ist ausgeschlossen.

Hands-on!

Build a mobile with the Sun and the nine other celestial bodies in our solar system

What do you need?

- 2 A4 size sheets of paper
- scissors
- adhesive tape (Tixo for example)
- glue (UHU for instance)
- 10 pieces of string 12-15 cm in length
- 2 wooden sticks from the craft store approximately 25 cm long or 2 Asian chopsticks
- floral wire or cord approximately 15 cm in length
- cord to hang mobile

Building your mobile:

- Print out the instructions on page 30 and 31 2x please.
- Cut out the Sun and the nine other celestial bodies 2x; place the identical ones side by side.
- Prepare 10 small pieces of adhesive tape and twine.
- Attach twine to the back of each celestial body with adhesive tape.
- Glue the backs of the identical pictures to each other.
- Tie the two wooden sticks together with the floral wire so that they form a cross.
- Attach all celestial bodies to them as pictured on page 31.
- Place the cord to hang the mobile in the middle, where the 2 sticks intersect.

Please build your mobile under supervision and with the help of adults. The publisher assumes no liability for any injuries.

Not subject to legal recourse.